

DR콩고 농촌지도역량강화사업 기획조사 결과보고서

2015.10.26(월)/농어촌개발팀

① 사업 배경 및 추진 필요성

- DR콩고는 농업 잠재력이 매우 높은 국가임에도 불구하고 지리적, 기후적, 민족적, 정치·사회적 원인으로 인해 농업생산성이 낮고, 식량 수입의존도가 높으며, 농가소득이 낮아서 농민 삶의 질이 매우 낮은 상황
- 이런 문제들을 해소하기 위한 선결조건은 1997년 내전 이후 제대로 기능하지 못하는 국가농촌지도 기관의 역량과 농민협동조직 및 농촌여성의 역량을 강화해야함.
- 짧은 시간에 국가적인 농촌지도시스템을 확립하여 강화해 온 한국의 역사적 경험이 이 사업을 성공적으로 추진하는데 많은 도움이 될 것임.

② 사업 효과분석

- (정책적) DR콩고 국가 농촌지도서비스 확립과 운영에 대한 국가 전략 수립
- (경제적) 국가적 농촌지도 역량 강화는 농업생산성 증대화 가치사슬 강화로 농가소득을 증대시키는데 기여
- (기술적) 농촌지도 교육의 주요 내용이 농업생산 기술이므로 소농 및 농민협동조직에 적합한 적정기술 보급, 활용에 기여
- (사회·문화적) NETC의 교육은 농촌 여성의 생활환경 개선 역량을 강화함으로 농촌의 삶의 질을 향상
- (환경적) 소농 중심의 농업생산 시스템을 보장함으로 지속가능한 농업생산과 농업생물다양성 보존에 기여

③ 사업목적 및 성과지표

- (사업목적) DR콩고 국가농촌지도, 농민협동조직, 농촌여성 생활환경개선의

역량을 증진함으로써 국가 전반의 농촌지도 기반을 강화함.

○ (성과지표)

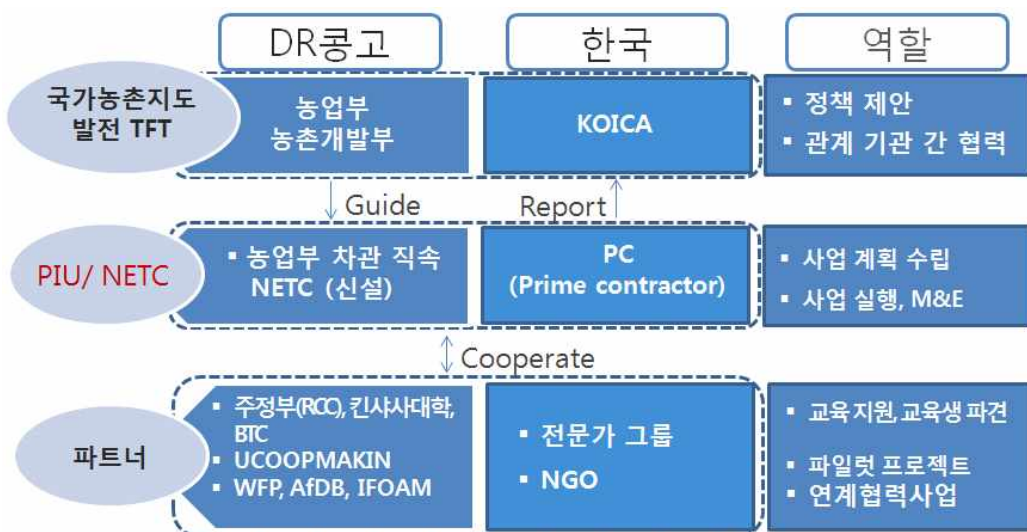
- DR콩고 농촌지도발전법안(가칭) 수립
- ToT 교육 이수 농촌지도사로부터 지도받은 농민 수
- Grouping을 통한 농민협동조직 매출 증가율
- 농민협동조직 Bookkeeping(부기) 장부기재 증가율
- 생활환경개선율¹⁾

④ 사업대상지

- 국립농업지도센터(National Extension Training Center, 이하 NETC) 설립 운영 : 킨샤사 인근 킴반세케 코문

⑤ 사업 실행구조 설정

- DR콩고 농업부 차관 직속으로 NETC 설립
 - 설립에 따른 법제화 추진, 농업부 농촌지도국(SNV) 공무원 4명 파견(인건비 수원국 부담) 예정
- KOICA 사무소, DR콩고 농업부, 농민협동조합연합회 등이 NETC 운영위원회 구성
- DR콩고 국립농업연구소(INERA), 킨샤사국립대 농과대학, 한국 및 현지 NGO 등이 협업하여 교육 프로그램 개발, 교육 실시



<DR콩고 농촌지도역량강화사업 수행 구조>

1) 생활환경개선율은 위생, 부엌환경 등 가구내 생활환경개선 관련 인식조사로 구성 예정. 구체적 세부지표는 여성 생활환경 개선 교육 내용 확정 후 수립

⑥ 사업 연계가능성

- DR콩고의 원조사업 추진의 어려움을 해소하고 사업 효과성을 제고하기 위하여 BTC, SIDA 등 타 원조기관 및 WFP, AfDB 등 국제기구의 원조사업과 연계 협력 필요
- BTC(Belgium Technical Cooperation) 협력으로 교육 실시, 연계사업 발굴
 - * BTC와 협력방안 MoU 체결 준비(출장기간 중 MoU 안 공유)
- WFP, SIDA, AfDB Youth Agripreneurship Program (YAP)²⁾ 등과 협력 연계 방안 검토
 - WFP, SIDA, AfDB측에서 추후 사업 기획 시 반영 여부 결정

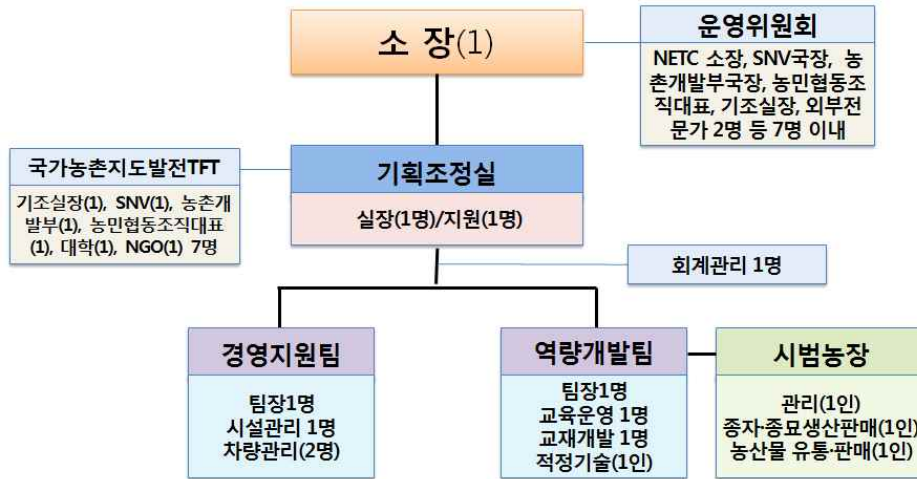
⑦ 주요 사업 요소

- 국가농촌지도발전 TFT 운영 * 농업부 관할 부총리실과 연계 방안 강구 예정
 - NETC 법제화 준비 및 DR콩고 농촌지도 관련 기관 간 협력 증진 활동
- NETC 설립 및 운영조직 구성, 시설 개보수, 기자재 지원
 - NETC 건물 신축 및 개보수 : 건물I(428.4m²)은 현 건물 철거 후 2층 건물로 신축하여 교육 및 사무 공간 등으로 사용하고, 건물II(288m²)는 기존 건물을 개보수하여 농기구 보관 창고, 농산물간이집하장, 판매장 등으로 활용
- 교육프로그램 및 교재 개발 : 농촌지도사교육(ToT)과 농민협동조직 리더교육(ToL)을 위한 공통교육, 협동역량강화교육, 식량작물 재배, 환금작물 재배, 유통개선, 생활개선, 축산(돼지) 교육 등 개발
- NETC 강사 연수/교육 : 농촌지도국, 국립농업연구소(INERA) 등 국가 지도조직 공무원 15 ~ 20명 내외
 - DR콩고 인근 아프리카 선진지역 연수 및 KOICA 연수 초청 추진
- ToT : 킨샤사 인근 3개 주 지도요원, 인턴쉽 요원 등 160명 교육
- ToL : SNV의 협조를 받아 각 농민협동조직(UCOOPMAKIN 등)에서 교육대상자 선정, 장기교육 360명, 단기교육 800명 실시
- 생산부문, 유통부문, 적정기술 파일럿사업 지원 : ToT 농촌지도사 연계 하

2) AfDB에서 2017년 DR콩고 농업분야 협력 요청에 따른 사업 협력방안으로 NETC에서 여성 역량강화 교육 및 파일럿 프로젝트 지원 사업 기금화 제안

에 ToL 우수 이수자 중심 협동조직 및 개인의 소득작목 도입, 유통, 적정 기술 도입 및 자재 지원 사업

- 생활환경개선교육 실시 및 파일럿사업 지원 : 농촌여성 역량 강화를 위해 400명 농촌여성에게 위생관리, 식생활관리, 의생활관리 등 교육 실시



<NETC 1단계(2016~2020) 조직구성도>

⑧ 사업구성요소별 예산(안) 및 양국 분담사항

구분	항목		예산 (USD)
KOICA	KOICA 직접 수행	농촌지도발전TFT 운영 등 사업관리 경비	43,785
		초청 연수	1,565,516
	PC 용역	건축	278,385
		전문가 파견	624,048
		기자재 구입	123,667
		현지 연수	1,859,262
		NETC 기관 운영비	854,085
		시범사업	675,738
		위탁 수수료	942,888
PMs 용역	성과 관리 및 평가(M&E)	733,099	
DR콩고 농업부	농업부 차관 직속 NETC 운영을 위한 공무원 파견		공무원 인건비 부담
	기관 운영 및 사업 수행을 위한 법적, 행정적 지원		-
	NETC 연수동 및 시범농장 부지 무상 제공		-
	민관협력 NETC 운영위원회 구성		-
총액			7,999,730

* 한국 전문가 3명 투입, 5년간 총 예산: USD 2,220,092

붙임 DR콩고 농촌지도 역량강화사업 성과관리 PDM(안) 및 R/D(안). 끝.

목표(Goal)										
DR콩고 농촌지도기반 강화에 기여										
목적 (Purpose /Outcome)	지표 (Indicator)	기준치 (Baseline)	목표치 ³⁾ (Target)				지표자료 출처	자료수집 방법	자료수집 빈도	자료수 집 주체
			1년 차	2년 차	3년 차	4년 차				
1. 국가농촌 지도시스템 역량 강화	DR콩고 농촌지도 발전 법안(가칭) 수립 진도율	0%	25 %	50 %	75 %	100 %	농촌지도발전위원회 보고서	보고서 내용 확인	연간 1회	NETC
	ToT 교육을 받은 농촌지도사로부터 지도를 받은 농민의 수	TBD (기준치조사 실시예정)	기 초 선	기 준 치 의 10 % 상 승	2년 차 대 비 15 % 상 승	3년 차 대 비 20 % 상 승	기초선 보고서 모니터링 보고서 (농촌지도보고서) 종료선 보고서	농촌지도사 작성 농민지도보고서 / 농민 설문조사	연간 1회	농촌지도 사 / NETC
2. 농민협동 조직의 역량 강화	(협동역량)Grouping을 통한 농민협동조직 매출증가율	TBD (기준치 조사 실시 예정)	기 초 선	기 준 치 의 10 % 상 승	2년 차 대 비 15 % 상 승	3년 차 대 비 20 % 상 승	기초선 보고서 모니터링 보고서 (유통/판매 보고서) 종료선 보고서	농민협동조직 유통/판매 실적 확인	연간 1회	농민협동 조직 / NETC
	(경영역량) 농민협동조직 Book keeping(부기) 기재 수 증가율	TBD (기준치 조사 실시예정)	기 초 선	기 준 치 의 10 % 상 승	2년 차 대 비 15 % 상 승	3년 차 대 비 20 % 상 승	기초선 보고서 모니터링 보고서 (부기 장부) 종료선 보고서	농민협동조직 부기장부 확인	연간 1회	농민협동 조직 / NETC
3. 농가여성 의 생활개선 역량 강화	생활환경개선율 ⁴⁾	TBD (기준치 조사 실시예정)	기 초 선	-	-	기 초 선 대 비 20 % 상 승	기초선 보고서 종료선 보고서	농가여성 설문조사	사전조사 1회 사후조사 1회	NETC

3) 현재는 가안이며 기준치 조사 구체적인 목표치 제시예정

4) 생활환경개선율은 위생, 부역환경 등 가구내 생활환경개선 관련 인식조사로 구성될 예정임. 구체적인 세부 지표는 여성 생활
환경 개선 교육 내용 확정 후 수립

산출물 (Outputs)	산출 시기	지표 (Indicator)	기준치 (Baseline)	목표치 (Target)				지표자료 출처	자료수집 방법	자료수집 빈도	자료수집 주체
				1년 차	2년 차	3년 차	4년 차				
1.1 국가농촌지 도발전위원 회 활성화	분기별	위원회 개최건수	-	4회	4회	4회	4회	농촌지도발전위원회 분기별 회의록	농촌지도발전위원회 분기별 회의록 확인	첫 위원회 개최 후 분기별 1회	NETC
	분기별	위원회 참석율	-	80%	80%	80%	80%	농촌지도발전위원회 분기별 회의록	농촌지도발전위원회 분기별 회의록 확인	첫 위원회 개최 후 분기별 1회	NETC
1.2 NETC 운영시스템 확립	분기별	NETC 시설(NETC 건물 및 시범농장) 준공율	0%	75%	100%	100%	100%	NETC 시설 개보수 계획서 /시설 준공보고서	NETC 시설 개보수 계획서 및 시설 준공보고서 확인	분기별 1회	NETC / KOICA 현지사무 소
	분기별	상시직 인원 충원율	0%	50%	100%	100%	100%	NETC 인력운영계획서 / NETC 상시직 계약서	NETC 인력운영계획서 / NETC 상시직 계약서 확인	분기별 1회	NETC
1.3. 농촌지도사(ToT) 교육 확대	반기별	교육 프로그램 개발 진도율	0%	80%	85%	90%	90%	NETC 교육프로그램 개발계획서 /개발 및 확보된 교재	NETC 교육프로그램 개발계획서 및 확보된 프로그램 교재 수 확인	반기별 1회	NETC
	반기별	관련 전문성을 보유한 강사확보율	0%	80%	85%	90%	90%	NETC 강사수급 계획서 /보유한 강사 Pool	NETC 강사수급 계획서 /보유한 강사 Pool의 강사진 현황 확인	반기별 1회	NETC
	반기별 (1년 차 이후)	ToT 교육 이수 ⁵⁾ 과목 비율	-	-	60%	66%	72%	이수과목 현황표	이수과목 현황표를 통해 각 과정별 이수자 확인	반기별 1회	NETC
2.1. 농민협동조 직 리더교육(T oL) 확대	반기별	ToL 교육 이수 ⁶⁾ 과목 비율	-	-	60%	66%	72%	이수과목 현황표	이수과목 현황표를 통해 각 과정별 이수자 확인	반기별 1회	NETC
	반기별	ToL 교육 만족도 조사 (교육 환경/교육 내용)	-	-	평균 3.7점	평균 4.0점	평균 4.3점	ToL 만족도 조사 보고서	교육 직후 교육생 만족도 조사 실시 후 결과 확인	반기별 1회	NETC
2.2 농민협동조 직 파일럿 사업 확대	반기별	계획대비 생산부분 파일럿 사업 지원 비율	-	-	80%	90%	90%	생산부분 파일럿 사업 지원 계획서 /파일럿 사업 지원 결과 보고서	생산부분 파일럿 사업 지원 계획서 및 파일럿 사업 지원 결과 보고서 확인하여 계획대비 실적 확인	반기별 1회	NETC
	반기별	계획대비 유통부분 파일럿 사업 지원 비율	-	-	80%	90%	90%	유통부분 파일럿 사업 지원 계획서 /파일럿 사업 지원 결과 보고서	유통부분 파일럿 사업 지원 계획서 및 파일럿 사업 지원 결과 보고서 확인하여 계획대비 실적 확인	반기별 1회	NETC
	반기별	계획대비 적정기술 부분 파일럿 사업 지원 비율	-	-	80%	90%	90%	적정기술부분 파일럿 사업 지원 계획서 /파일럿 사업 지원 결과 보고서	적정기술부분 파일럿 사업 지원 계획서 및 파일럿 사업 지원 결과 보고서 확인하여 계획대비 실적 확인	반기별 1회	NETC

3	3.1 농기여성 생활환경개 선 교육 확대	반기별	생활환경개선 교육 이수 ⁷⁾ 과목 비율	-	-	60 %	66 %	72 %	이수과목 현황표	이수과목 현황표를 통해 각 과정별 이수자 확인	반기별 1회	NETC
	반기별	생활환경개선 교육 만족도 조사 (교육 환경/교육 내용)	-	-	평 균 3.7 점	평 균 4.0 점	평 균 4.3 점	생활환경개선 교육 만족도 조사 보고서	교육 직후 교육생 만족도 조사 실시 후 결과 확인	반기별 1회	NETC	
	2.2 생활환경 개선 파일럿 사업 지원	반기별	계획대비 생신부분 파일럿 사업 지원 비율	-	-	80 %	90 %	생활환경개선 파일럿 사업 지원 계획서 /파일럿 사업 지원 결과 보고서	생활환경개선 파일럿 사업 지원 계획서 및 파일럿 사업 지원 결과 보고서 확인하여 계획대비 실적 확인	반기별 1회	NETC	

5) 각 과목 종료 직후 테스트 실시 후 60점 이상자를 이수자로 정의함(다만 과목통과 점수는 추후 재논의 예정)

6) 각 과목 종료 직후 테스트 실시 후 60점 이상자를 이수자로 정의함(다만 과목통과 점수는 추후 재논의 예정)

7) 각 과목 종료 직후 테스트 실시 후 60점 이상자를 이수자로 정의함(다만 과목통과 점수는 추후 재논의 예정)